

POPULATION ET DÉVELOPPEMENT EN INDE

Exposé scientifique

Introduction

2

> **Ranjitsinh Disale** lauréat 2020 du *Global teacher prize*

Population et développement en Inde

Problématique : Dans quelle mesure l'émergence du géant démographique indien s'accompagne-t-elle d'un développement inégal et peu durable pour sa population ?

I. Un géant démographique face au défi du développement

- A. Portrait démographique d'un géant
- B. Subvenir à de gigantesques besoins

II. La population, moteur de l'émergence et du développement

- A. La population, moteur de l'insertion à la mondialisation
- B. Une croissance économique porteuse d'un certain développement

III. Un développement très inégal et peu durable pour les populations

- A. Des inégalités sociospatiales croissantes à toutes les échelles
- B. Un développement peu durable

Bibliographie

Dictionnaires et usuels

Pierre GEORGES et Fernand VERGER, *Dictionnaire de la géographie*, PUF, Quadrige, 2004.

Ouvrages généraux

Yves BOQUET, *L'Asie du Sud-Est, entre unité et diversité*, EUD, 2019.

Périodiques

Lucie DEJOUHANET, *L'Inde, puissance en construction*, La Documentation photographique, 2016.

Manuels scolaires

Nathan 5^e sous la direction de Anne-Marie Hazard-Tourillon et Sébastien Cote, 2016.

Nathan 2^{de} sous la direction d'Eric Janin

Magnard 2^{de} sous la direction de Jacqueline Jalta

Problématique : Dans quelle mesure l'émergence du géant démographique indien s'accompagne-t-elle d'un développement inégal et peu durable pour sa population ?

I. Un géant démographique face au défi du développement

- A. Portrait démographique d'un géant
- B. Subvenir à de gigantesques besoins

II. La population, moteur de l'émergence et du développement

- A. La population, moteur de l'insertion à la mondialisation
- B. Une croissance économique porteuse d'un certain développement

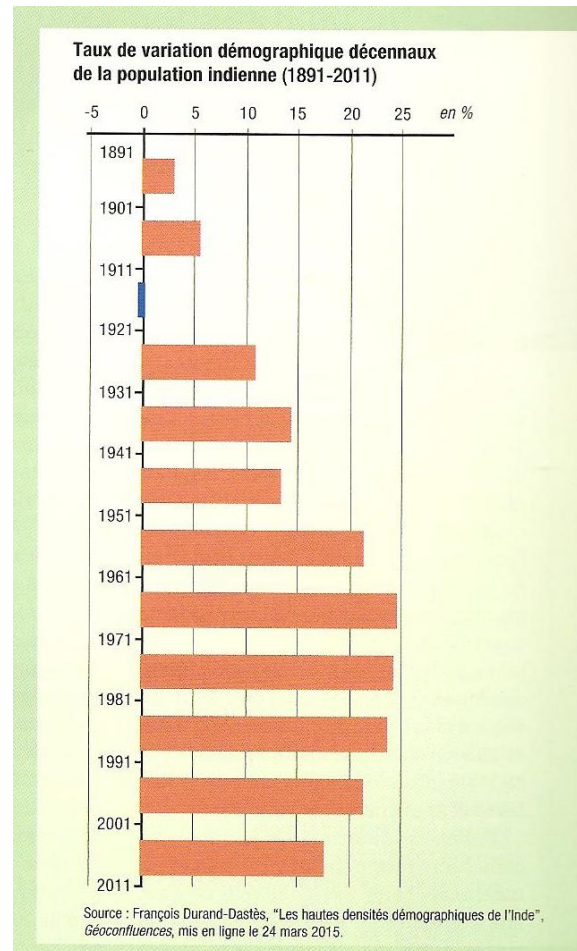
III. Un développement très inégal et peu durable pour les populations

- A. Des inégalités sociospatiales croissantes à toutes les échelles
- B. Un développement peu durable

I.A. Un géant démographique

7

1. Un géant encore en transition démographique

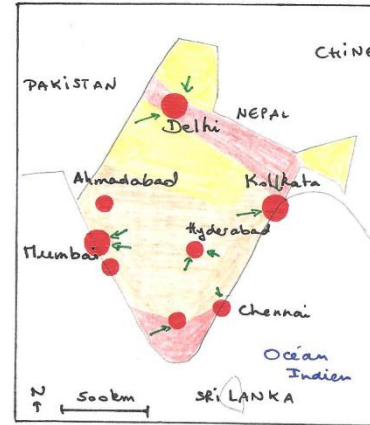


I.A. Un géant démographique

8

2. Une population inégalement répartie et en recomposition

Recompositions démographiques en Inde



I. Une population inégalement répartie

- plus de 500 hab / km²
- de 250 à 300 hab / km²
- moins de 250 hab / km²

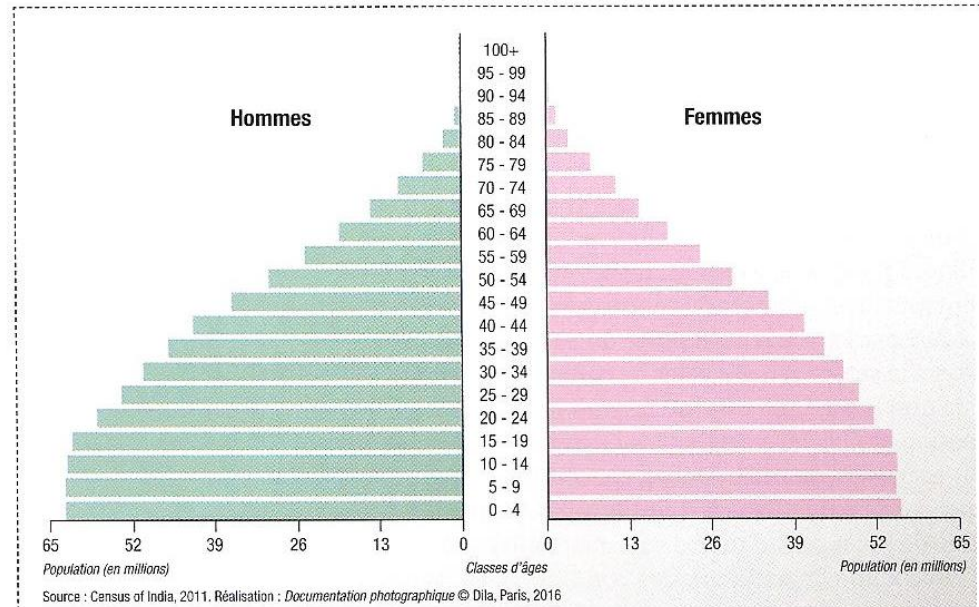
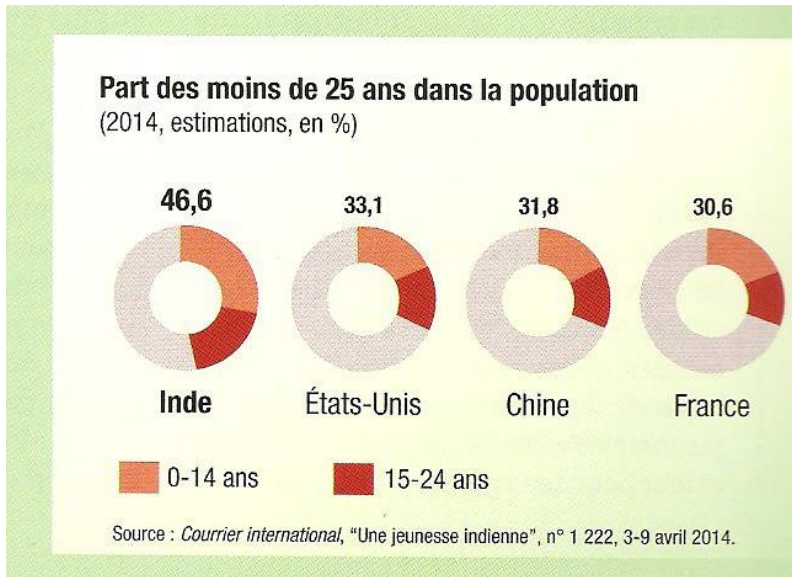
II. Marquée par la métropolisation et l'exode rural

- métropoles de + de 10 millions d'habitants
- métropoles de 5 à 10 millions d'habitants
- exode rural

I.A. Un géant démographique

9

3. Une population jeune et masculine



- Une telle croissance démographique et une population si jeune représente un immense défi de développement pour l'Inde

Problématique : Dans quelle mesure l'émergence du géant démographique indien s'accompagne-t-elle d'un développement inégal et peu durable pour sa population ?

I. Un géant démographique face au défi du développement

- A. Portrait démographique d'un géant
- B. Subvenir à de gigantesques besoins

II. La population, moteur de l'émergence et du développement

- A. La population, moteur de l'insertion à la mondialisation
- B. Une croissance économique porteuse d'un certain développement

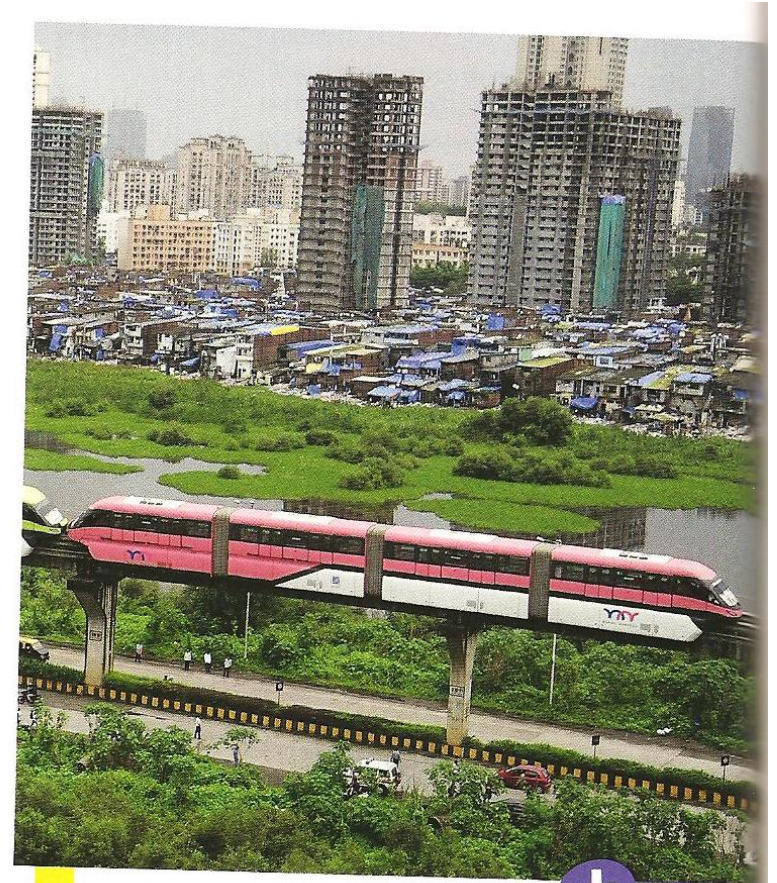
III. Un développement très inégal et peu durable pour les populations

- A. Des inégalités sociospatiales croissantes à toutes les échelles
- B. Un développement peu durable

I.B. Subvenir à de gigantesques besoins

12

- Se nourrir
- Éduquer la jeunesse
- Se loger
- Se déplacer
- Se soigner



7 Le monorail de Mumbai (2017)

Photographie prise entre les stations de Chembur et Wadala.



I.B. Subvenir à de gigantesques besoins

13



UN HÔPITAL BIEN ÉQUIPÉ MAIS SURPEUPLÉ

SALLE DE SOINS INTENSIFS DE L'INSTITUT MÉDICAL CHHATTISGARH, BILASPUR, HIMACHAL PRADESH, 14 NOVEMBRE 2014 © Sanjay Kanojia/AFP

Comment mesurer le développement ?

14

- PIB
- IDH Amartya Sen
- IDH2
- IPH
- Indice de Gini

I. Bilan et transition

- La transition démographique indienne recompose population et pose des défis de développement très importants au pays.
- L'Inde tente de relever ces défis en s'appuyant sur une croissance économique portée par son émergence.

Problématique : Dans quelle mesure l'émergence du géant démographique indien s'accompagne-t-elle d'un développement inégal et peu durable pour sa population ?

I. Un géant démographique face au défi du développement

- A. Portrait démographique d'un géant
- B. Subvenir à de gigantesques besoins

II. La population, moteur de l'émergence et du développement

- A. La population, moteur de l'insertion à la mondialisation
- B. Une croissance économique porteuse d'un certain développement

III. Un développement très inégal et peu durable pour les populations

- A. Des inégalités sociospatiales croissantes à toutes les échelles
- B. Un développement peu durable

Problématique : Dans quelle mesure l'émergence du géant démographique indien s'accompagne-t-elle d'un développement inégal et peu durable pour sa population ?

I. Un géant démographique face au défi du développement

- A. Portrait démographique d'un géant
- B. Subvenir à de gigantesques besoins

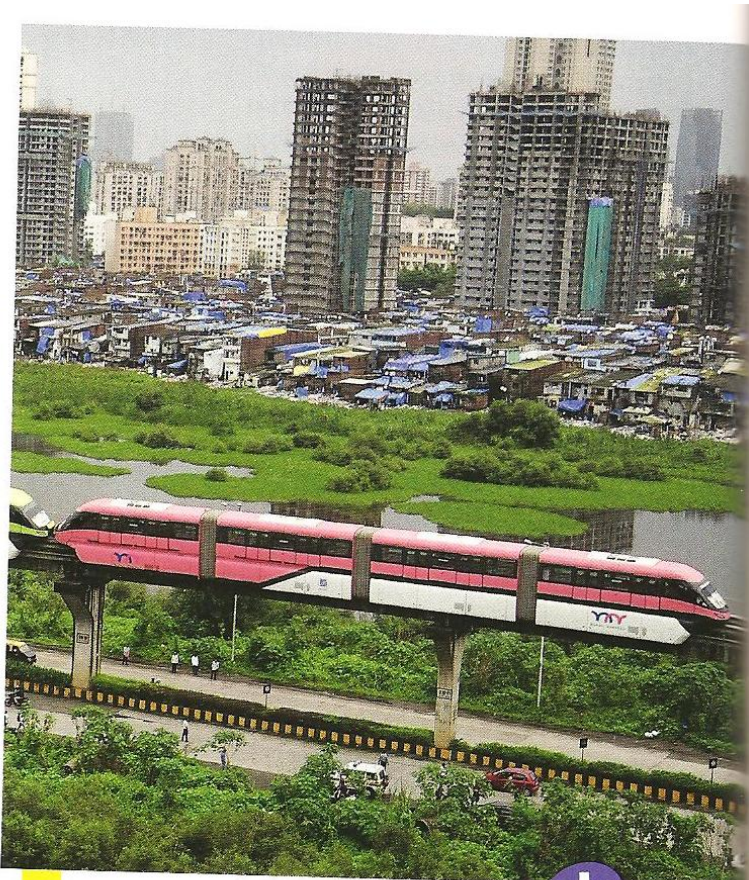
II. La population, moteur de l'émergence et du développement

- A. La population, moteur de l'insertion à la mondialisation
- B. Une croissance économique porteuse d'un certain développement

III. Un développement très inégal et peu durable pour les populations

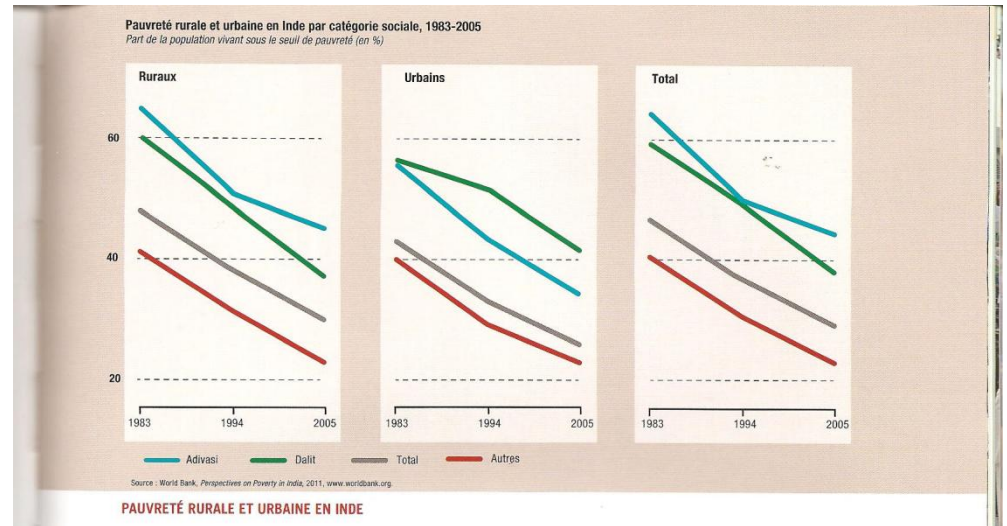
- A. Des inégalités sociospatiales croissantes à toutes les échelles
- B. Un développement peu durable

II.B.



7 Le monorail de Mumbai (2017)

Photographie prise entre les stations de Chembur et Wadala.



II. Bilan et transition

Problématique : Dans quelle mesure l'émergence du géant démographique indien s'accompagne-t-elle d'un développement inégal et peu durable pour sa population ?

I. Un géant démographique face au défi du développement

- A. Portrait démographique d'un géant
- B. Subvenir à de gigantesques besoins

II. La population, moteur de l'émergence et du développement

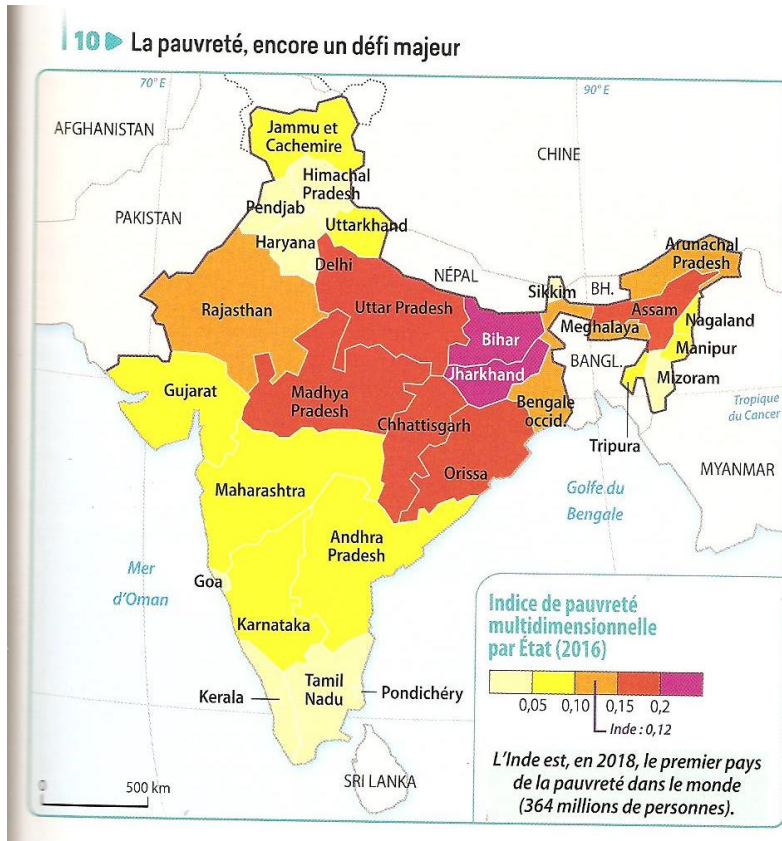
- A. La population, moteur de l'insertion à la mondialisation
- B. Une croissance économique porteuse d'un certain développement

III. Un développement très inégal et peu durable pour les populations

- A. Des inégalités sociospatiales croissantes à toutes les échelles
- B. Un développement peu durable

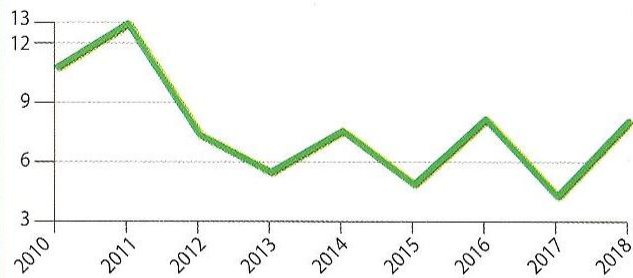
III.A. Des inégalités à toutes les échelles

21

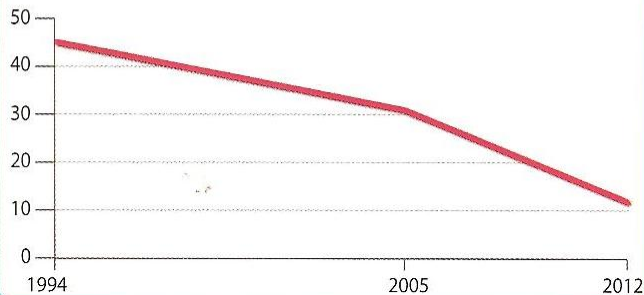


7 ► Croissance économique et pauvreté au Tamil Nadu

1. Taux de croissance annuel (en %)



2. Population sous le seuil de pauvreté (en %)



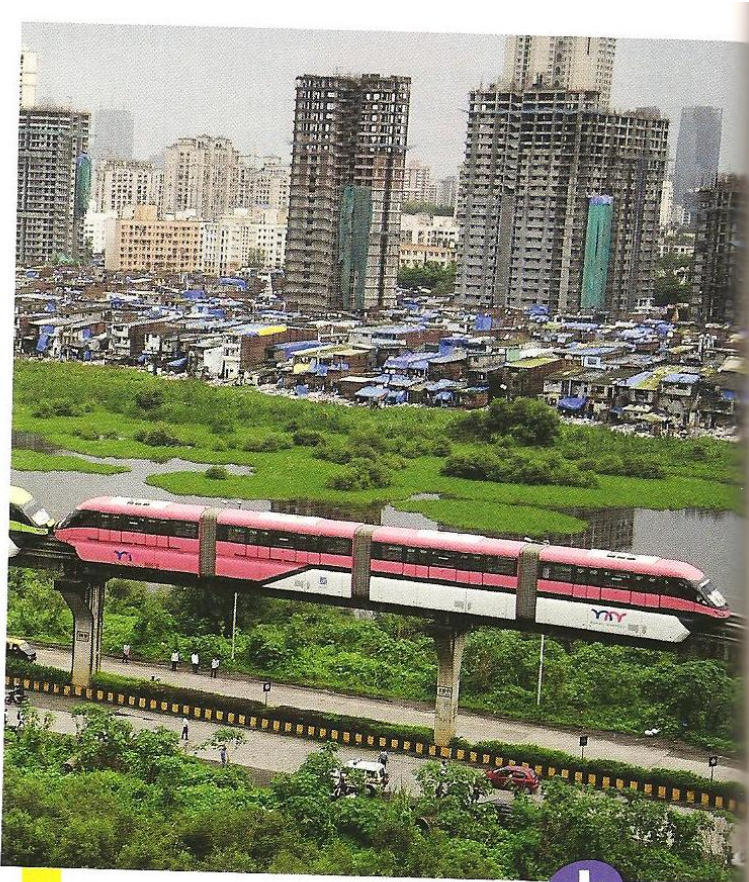
8 ► Le développement au Tamil Nadu : atouts et fragilités

a. En 2016, classé second pour ses atouts (stabilité économique, conditions financières, marché de l'emploi, qualité de vie, infrastructures et gouvernance), le Tamil Nadu est aussi l'un des trois États indiens préférés des investisseurs et le second en termes de PIB. Le revenu par habitant se situe à 70 % au-dessus de la moyenne nationale et l'IDH est au 2^e rang des États indiens.

D'après A. K. Menon, *India Today*, 07 novembre 2016.

b. Au Tamil Nadu, la baisse marquée de la croissance dans le secteur industriel a eu un impact important sur l'emploi, malgré une main-d'œuvre bien formée. Cela est dû à une certaine inertie des politiques du gouvernement depuis la mort du précédent Premier ministre, alors que d'autres États conduisent des politiques plus attractives. La sécheresse historique de 2016-2017 a d'autre part affecté l'agriculture, comme l'ensemble de l'économie.

D'après B. Sivakumar, *The Times of India*, 23 février 2018.



7 Le monorail de Mumbai (2017)

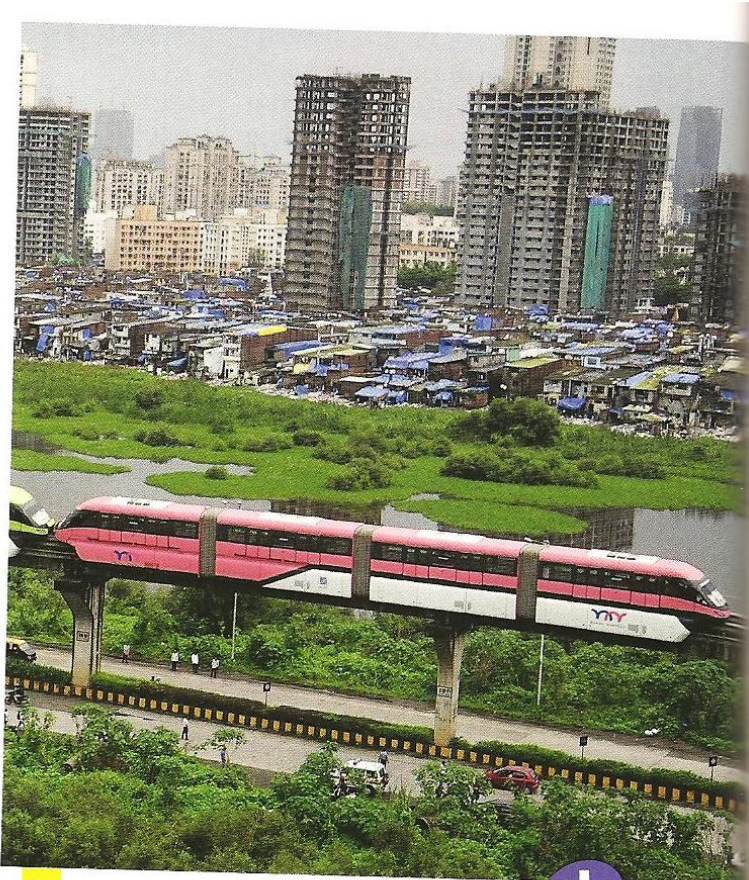
Photographie prise entre les stations de Chembur et Wadala.



Animation
croquis

III.B. Un développement peu durable

24



7 Le monorail de Mumbai (2017)

Photographie prise entre les stations de Chembur et Wadala.



Animation
croquis

NEW DELHI, VILLE LA PLUS POLLUÉE DU MONDE

Jayati Ghosh, "In search of clean air",
*Frontline*¹, 6 mars 2015.

Traduction : *Documentation photographique* © Paris, Dila, 2016.

1. Magazine bimensuel du quotidien indien de langue anglaise *The Hindu*.

En 2013, l'OMS a démontré que 13 des 20 villes dont l'air était le plus pollué au monde étaient indiennes. [...] Le jour où j'ai vérifié les niveaux de pollution à Delhi, la pollution atmosphérique la plus élevée était enregistrée à Pune, ville naguère réputée pour ses rues arborées et son environnement agréable. [...]

Partout dans le pays, les gens souffrent désormais régulièrement de maladies respiratoires sérieuses, incluant l'asthme et des infections chroniques de la gorge et des poumons. [...] L'OMS estime que la pollution de l'air arrive au 5^e rang des causes de mortalité et au 7^e rang du coût des dépenses de santé en Inde; elle a entraîné 627 000 décès en 2010 [...]. Comme toujours, ce sont les plus pauvres qui sont le plus touchés.

III. Bilan

Conclusion

- Si l'émergence a permis un certain développement global et un recul de la pauvreté, elle a aussi accentué les inégalités territoriales et sociales.
- Contrastes toujours plus forts entre la « shining India » et l'Inde de la pauvreté.

POPULATION ET DÉVELOPPEMENT EN INDE

Un projet numérique sur les ODD en 5e

Insertion dans les programmes

29

- **Thème 1 : La question démographique et l'inégal développement**
 - Chapitre 1 : La croissance démographique et ses effets
 - Chapitre 2 : Répartition de la richesse et de la pauvreté dans le monde
- **Enjeux du thème :**
 - Aborder la problématique posée par la croissance démographique, notamment dans les pays en émergence, où elle rend difficile le développement durable et équitable et l'accès de tous aux biens
 - Sensibiliser les élèves aux inégalités de richesses observables dans tous les pays
- **Démarche :**
 - Insister sur les capacités des sociétés à trouver les solutions permettant d'assurer un développement durable.
 - S'appuyer sur les ODD de l'ONU

Réactivation de connaissances et de compétences

30

- Pays émergents, pays développés
- Inégalités dans le cadre urbain
- Maîtrise des grands repères spatiaux
- Evaluation diagnostique en début de séquence pour évaluer les préacquis des élèves

Insertion de la séance dans la séquence

31

- **Thème 1 : La question démographique et l'inégal développement : 10h**
 - ▣ **Chapitre 1 : La croissance démographique et ses effets : 5h**
 - Etude de cas sur l'Egypte
 - Etude de cas sur l'Inde
 - Travaux de groupes en collaboration et coopération
 - Mise en perspective à l'échelle mondiale
 - Principales compétences :
 - analyser et comprendre des documents (statistiques, cartes)
 - pratiquer différents langages en géographie (carte mentale, croquis)
 - Coopérer et mutualiser
 - Principales notions :
 - Croissance démographique
 - développement
 - IDH

Insertion de la séance dans la séquence

32

- **Thème 1 : La question démographique et l'inégal développement : 10h**
 - ▣ **Chapitre 2 : Répartition de la richesse et de la pauvreté dans le monde**
 - **I. Le développement de l'Inde, un développement durable ?**
 - **Première partie de séance : Un développement inégal et peu durable 1h**
 - Principales compétences :
 - analyser et comprendre des documents (statistiques, cartes)
 - Coopérer et mutualiser
 - Pratiquer différents langages en géographie
 - Principales notions :
 - Développement durable, inégalités
 - **Deuxième partie de séance : Vers un développement durable en Inde 2h**
 - **II. Des inégalités à toutes les échelles dans le monde**

Objectifs de la séance

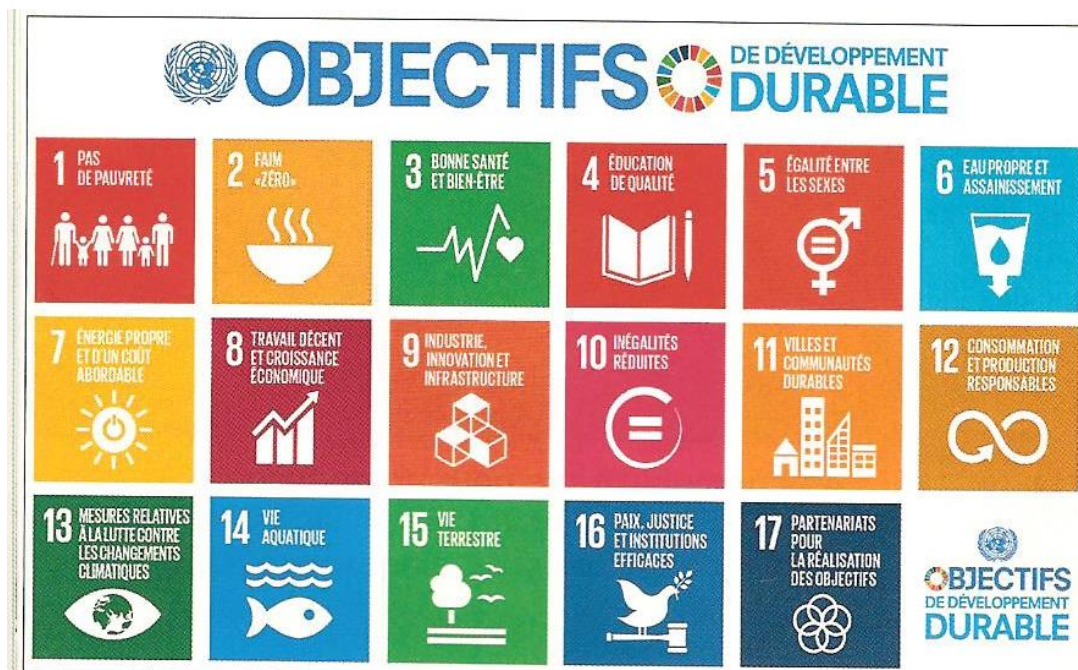
33

- **Notionnels :**
 - ▣ développement durable
- **Compétences :**
 - ▣ S'informer dans le monde du numérique
 - ▣ Pratiquer différents langages en géographie
- **Savoirs :**
 - ▣ Les ODD de l'ONU soutiennent des initiatives locales de développement durable dans tous les pays du monde

Mise en œuvre

34

- ❑ Début de séance cours dialogué :
 - ❑ réactivation des séances précédentes,
 - ❑ présentation des ODD et mise en lien avec le développement durable



Mise en œuvre

35

- ❑ Configuration : binômes
- ❑ Supports :
 - ❑ Tablettes avec application « ODD en action »
 - ❑ Affiches
 - ❑ Matériel (feutres, scotch...) apporté par les élèves
- ❑ Consigne :
 - ❑ Réaliser une affiche montrant une initiative de développement durable en Inde répondant à un ODD de l'ONU

Réaliser une affiche montrant une initiative de développement durable en Inde répondant à un ODD de l'ONU

36

- **Etape 1** : Allumer la tablette et ouvrir l'application ODD en action. Choisir un ODD de votre choix
- **Etape 2** : Grâce au moteur de recherche textuel ou à la carte, trouver les « actions » en Inde. Choisir celle de votre choix et explorer les documents proposés
- **Etape 3** : Réaliser l'affiche. Celle-ci doit montrer :
 - ▣ Pourquoi cet ODD est un défi pour l'Inde, pour cette région ou cette ville en particulier. 1 doc minimum
 - ▣ Où se situe le projet que vous étudiez. 1 doc minimum
 - ▣ En quoi consiste ce projet.
 - ▣ En quoi il répond au développement durable. Vous pouvez réaliser le schéma vu en classe pour appuyer votre démonstration
- Vous pouvez utiliser les documents des études de cas du cours ou imprimer trois documents par groupe maximum issus de l'application
- N'oubliez pas de la rendre attractive !

Le professeur

37

- Invite au respect du temps
- Rappelle les consignes
- Pour travailler la compétence
 - ▣ **s'informer dans le monde du numérique** : Apporte une aide technique et méthodologique à la recherche documentaire (utilisation d'un moteur de recherche, hiérarchisation des informations...)
 - ▣ **pratiquer différents langages en géographie** : Rappelle les règles de présentation d'une affiche, invite à bien réutiliser le lexique vu en classe, guide à l'application du schéma vu en classe au cas particulier du projet étudié par les élèves.
 - ▣ **Coopérer et mutualiser** : Aide à former les groupes, donne une responsabilité à chacun (respect du temps, matériel pour l'affiche...), inviter à une démarche de proposition, de respect plutôt que de rejet et de critique.

Evaluation formative : autoévaluation validée par le professeur à la fin de l'activité

38

- Coopérer et mutualiser
- S'informer dans le monde du numérique
- Pratiquer différents langages en géographie

J'ai réussi à :	Oui	Non	Remarques
-			
-			
-			

Préparation de l'évaluation sommative : 1h

39

- Utilisation de la fiche bilan :
 - ▣ Elaboration d'une fiche de notions et de vocabulaire
 - ▣ Travail en groupes de trois
 - un document chacun : temps individuel où chacun doit rédiger une ou deux questions qui pourrait être posée en contrôle sur le document
 - Mise en commun avec le groupe : réponse aux questions, retours sur les questions des autres
 - Rédaction de deux ou trois questions portant sur tous les documents
 - ▣ Rôle du professeur : guider, refaire le lien avec la fiche bilan, envoyer des ambassadeurs de groupes en groupes

Evaluation sommative

40

- Analyser des documents
- Compléter un schéma à partir des documents montrant la maîtrise de la notion de développement durable
- Cas de la RDC

Différenciation

Prolongements

42

- EMC : « ODD en action » près de chez soi : choix d'un projet d'année
- Partenariat e-twinning avec une école indienne, jumelage grâce au cours d'anglais